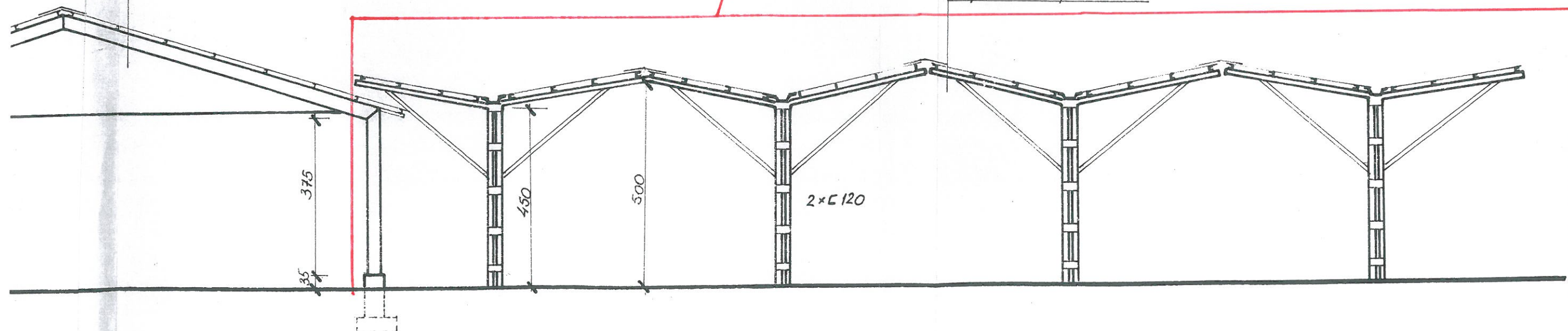


CZĘŚĆ DACHU HALI (WIATY) TARGOWEJ PODLEGAJĄCY UMIAMIENIE BLACHY TRAPEZOWEJ

blacha trapezowa  
płatow  $\text{C } 120$   
rygiel  $\text{I } 300$

blacha trapezowa  
płatow  $\text{C } 120$   
wspornik stupa  $\text{C } 120$



**WIATA TARGOWA**  
**PRZEKRÓJ A-A**  
Przemysł. ul. Sportowa 5  
SKALA 1: 100